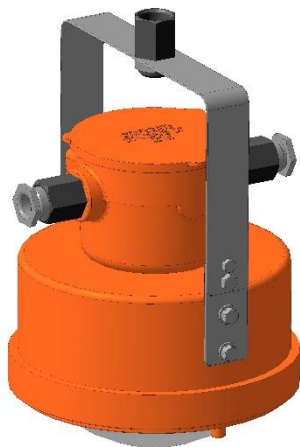


**Светильники взрывозащищённые настенно-потолочные**  
**1ExdIICT4 серии ДСП НП 80 – 120 Вт РК-Люкс**  
(Технические условия ТУ 3461-001-38407558-2012)

---



### **Назначение**

Взрывозащищённые настенно-потолочные светильники предназначены для общего освещения взрывоопасных зон в соответствии с маркировкой взрывозащиты. Преимуществом светильников данного типа является обеспечение необходимого освещения при экономии пространства зона подвеса, высокий световой поток, а также возможность изменения угла светового потока для использования на большой высоте подвеса.

### **Особенности конструкции**

- Конструктивно светильник состоит из вводного отделения и отделения источника света. Такая конструкция обеспечивает удобство монтажа и эффективный теплоотвод в процессе эксплуатации.
- Корпус изготовлен из коррозионностойкого алюминиевого сплава АК9М2 и образует взрывонепроницаемую оболочку с видом взрывозащиты «d».
- Дополнительно возможна окраска в любой цвет по желанию заказчика.
- Конструкция данной серии светильников обеспечивает универсальность установки: монтаж настенно-потолочных светильников производится на ровную горизонтальную или вертикальную поверхность. Местом установки может служить поверхность потолка, стены, колонны и т.п.
- Отделение источника света со светодиодным модулем защищено термостойким боросиликатным стеклянным колпаком. Дополнительно возможна установка защитной решетки.
- Во вводном отделении расположены клеммные зажимы быстрого монтажа без использования инструмента для подключения питания. В зависимости от вида подключения светильника (тупиковый или транзитный монтаж) оснащается одним или двумя кабельными вводами.
- Внутри и снаружи светильника установлены болты заземления.
- Для светильников серии ДСП используются светодиоды ведущих производителей таких как LG-Innotek, Osram, Samsung цветových температур от 3200К до 6500К.

### **Таблица выбора светильника**

Модель	Мощность светодиодного модуля, Вт	Источник света	Температурный класс	Световой поток, Лм
ДСП НП 80 - 120	80 - 120	Светодиодный модуль	T4	8800-13200

### **Структура условного обозначения**

Светильник (X1) (X2) (X3) НП (X4)-012 (X6) РК-Люкс (X7) (X8) (X9) (X10)

X1. Тип источника света:

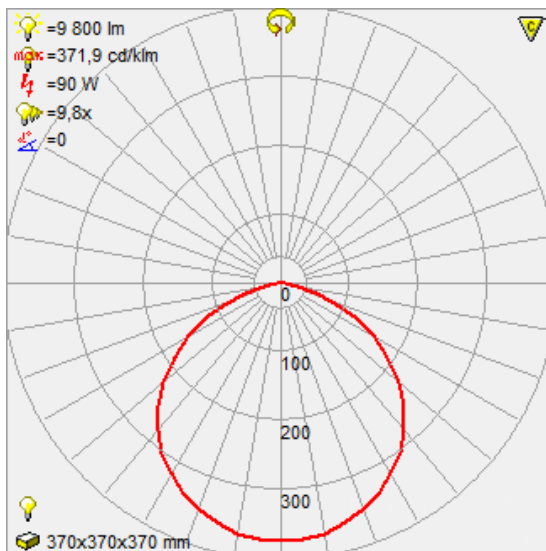
- Д – светодиодный модуль.
- X2. **Способ установки светильника:**  
С – подвесной.
- X3. **Назначение светильника:**  
П – для открытых промышленных площадок и производственных зданий.
- X4. **Мощность применяемого источника света, Вт**
- X5. **Тип балласта:**  
012-серии – светильник с электронным ПРА;
- X6. **Маркировка взрывозащиты согласно ГОСТу.**
- X7. **Степень защиты: IP67**
- X8. **Климатическое исполнение: УХЛ1**
- X9. **Вид монтажа:**  
на поворотный подвес с тупиковым кабельным вводом,  
на поворотный подвес с транзитным кабельным вводом,
- X10. **Дополнительные принадлежности**  
Защитная решетка,

**Пример обозначения:** Светильник ДСП НП 90-012 РК-Люкс 1ExdIICT4 IP67 УХЛ1 исполнение 1 на поворотной скобе с тупиковым кабельным вводом

### Электротехнические параметры

Напряжение питания, В	140-265В, защита от 380 В, 50Гц
Cos φ, не ниже	≥0,98
Пульсация светового потока	не более 0,1%
Срок службы балласта	не менее 50000часов
Диаметр подводимого кабеля	5-14мм
Сечение подсоединяемых жил	3 x (1-2,5 мм <sup>2</sup> ) для клеммы WAGO 3 x (1-4 мм <sup>2</sup> ) для клеммы ЗВИ-10
Уровень пылевлагозащиты	IP67
Маркировка взрывозащиты	1ExdIICT4
Климатическое исполнение	УХЛ1
Масса, кг, не более	6,5
Класс защиты от поражения электрическим током по ГОСТ 12.2.007.0	I
Температура эксплуатации	от -60°С до +60°С

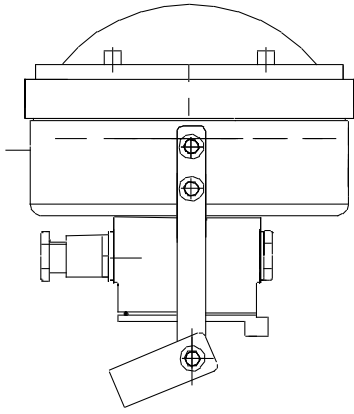
### Примеры кривых сил света



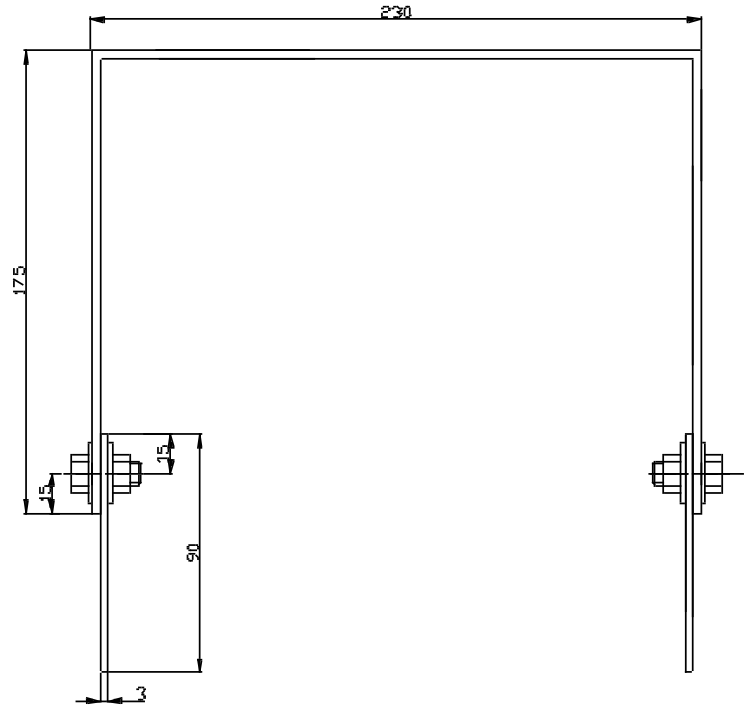
Светильник ДСП НП 90

## Варианты креплений

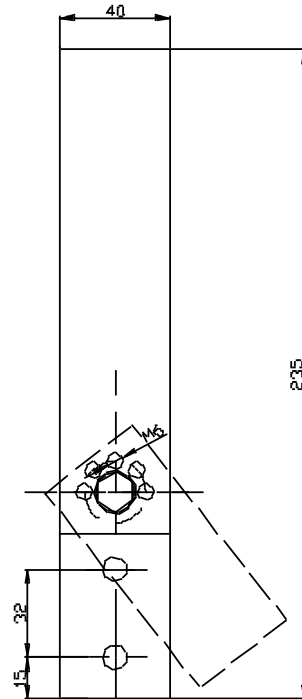
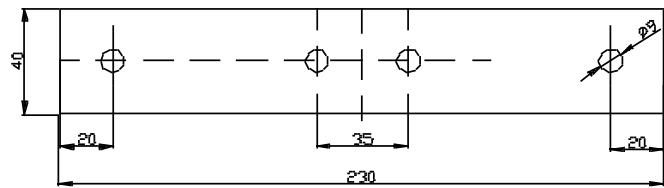
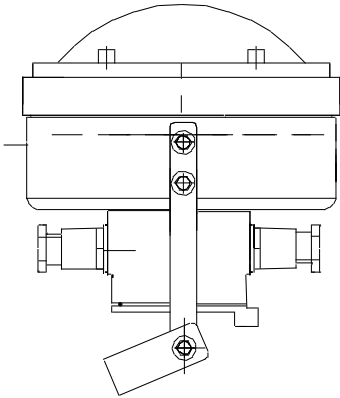
На поворотный подвес  
тупиковый кабельный ввод



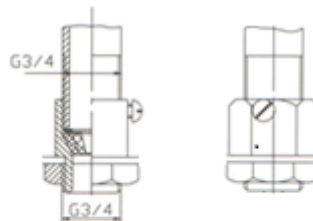
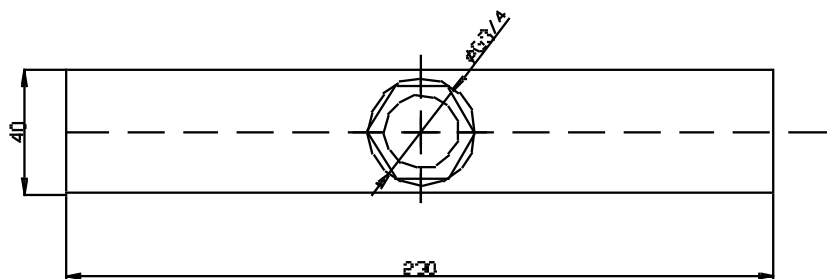
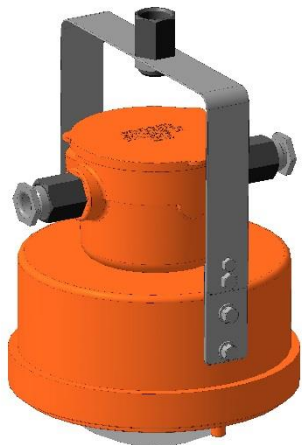
Подвес поворотный НП предназначен для подвеса светильников на вертикальные и горизонтальные поверхности под произвольным углом



На поворотный подвес  
транзитным кабельный ввод

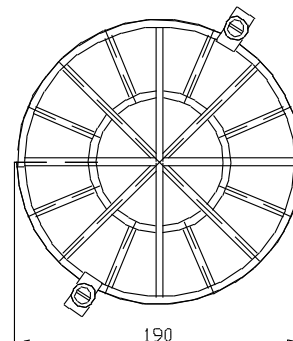


По спецзаказу поворотный  
подвес может оснащаться  
кабельным вводом для  
крепления на трубу  $\frac{3}{4}$   
(транзитный либо тупиковый  
кабельный ввод)

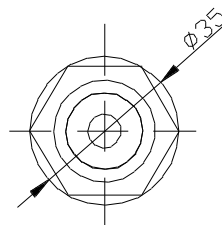
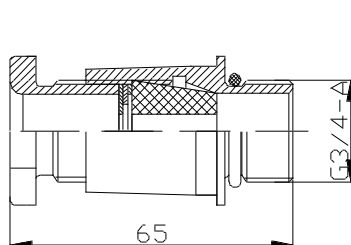


### *Дополнительные принадлежности*

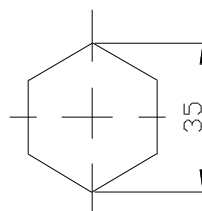
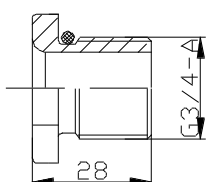
Решетка НП (код  
заказа 600594)



Кабельный ввод d  
(код заказа 600605)



Пробка d (код заказа  
600606)



Комплект уплотнений  
НП (код заказа  
600596)



Комплект уплотнений  
для кабельного ввода  
(код заказа 600597)

